

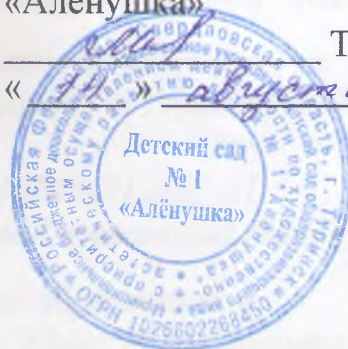
1

СОГЛАСОВАНО
Заместитель главы Туринского
городского округа
_____ В.И. Булатов
« ____ » _____ 2013

СОГЛАСОВАНО
Государственная инспекция
дорожного надзора ОГИБДД
по Туринскому району
_____ Г.Ю. Неймышев
« 14 » _____ 2013

СОГЛАСОВАНО
И. о. Главного государственного
инспектора БДД по Туринскому
району
_____ А.И. Елтошкин
« ____ » _____ 2013

УТВЕРЖДАЮ:
Заведующая Детского сада № 1
«Алёнушка»
_____ Т.А. Коркина
« 14 » августа _____ 2013



ПАСПОРТ

дорожной безопасности образовательного учреждения

Муниципального бюджетного дошкольного образовательного учреждения детского сада общеразвивающего вида с приоритетным осуществлением деятельности по художественно – эстетическому развитию детей № 1 «Алёнушка»

Общие сведения

Муниципальное бюджетное дошкольное образовательное учреждение детский сад общеразвивающего вида с приоритетным осуществлением деятельности по художественно-эстетическому развитию детей № 1 «Алёнушка»

Юридический адрес: 623900, Свердловская область. г. Туринск, ул. Калинина 29

Фактический адрес: 623900, Свердловская область. г. Туринск, ул. Калинина 29

Руководители образовательного учреждения:

Заведующая: Коркина Татьяна Альбертовна, (834349) 2-21-81

Заместитель заведующей: Мефедовская Галина Степановна, (834349) 2-21-81

Ответственные работники
муниципального органа образования *Управление образованием
Первухина Юлия Владимировна
(834349) 2 – 21 – 81*

Ответственные от Госавтоинспекции *Государственный инспектор ДН ОГИБДД
ОМВД России по Туринскому району
старший лейтенант полиции
Неймышев Григорий Юрьевич
8-912-292-19-37*

Ответственные работники
за мероприятия по профилактике
детского травматизма *инспектор по пропаганде БДД ОГБДД
капитан полиции
Мурзина Любовь Васильевна
(834349) 21 – 18 -45*

Руководитель или ответственный
работник дорожно-эксплуатационной
организации, осуществляющей
содержание улично-дорожной сети
(УДС)□ *Администрация ТГО
Булатов Виктор Иванович
(834349) 2 – 24 -02*

Руководитель или ответственный
работник дорожно-эксплуатационной
организации, осуществляющей
содержание технических средств
организации дорожного
движения (ТСОДД) *Администрация ТГО
ИП Чечёткина Людмила Игнатьевна*

Количество воспитанников: 120 детей.

Наличие уголка по БДД: имеется во всех дошкольных группах (5)

Наличие класса по БДД: отсутствует

Наличие автогородка (площадки) по БДД: отсутствует

Наличие автобуса в образовательном учреждении: отсутствует

Владелец автобуса: отсутствует

Время нахождения воспитанников в детском саду: 07.30. – 17.30.

Телефоны оперативных служб:

МЧС - 01

Полиция – 02

Скорая помощь - 03

Содержание

План - схемы образовательного учреждения

1. Район расположения образовательного учреждения, пути движения транспортных средств и детей.

2. Организация дорожного движения в непосредственной близости от образовательного учреждения с размещением соответствующих технических средств организации дорожного движения, маршруты движения детей.

3. Маршруты движения организованных групп детей от образовательного учреждения к стадиону, парку.

4. Пути движения транспортных средств к местам разгрузки/погрузки и рекомендуемые безопасные пути передвижения детей по территории образовательного учреждения.

5. План-схема пути движения транспортных средств и детей при проведении дорожных ремонтно-строительных работ вблизи образовательного учреждения.

План - схемы образовательного учреждения

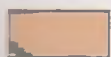
1. Район расположения образовательного учреждения, пути движения транспортных средств и детей.



- движение транспортных средств

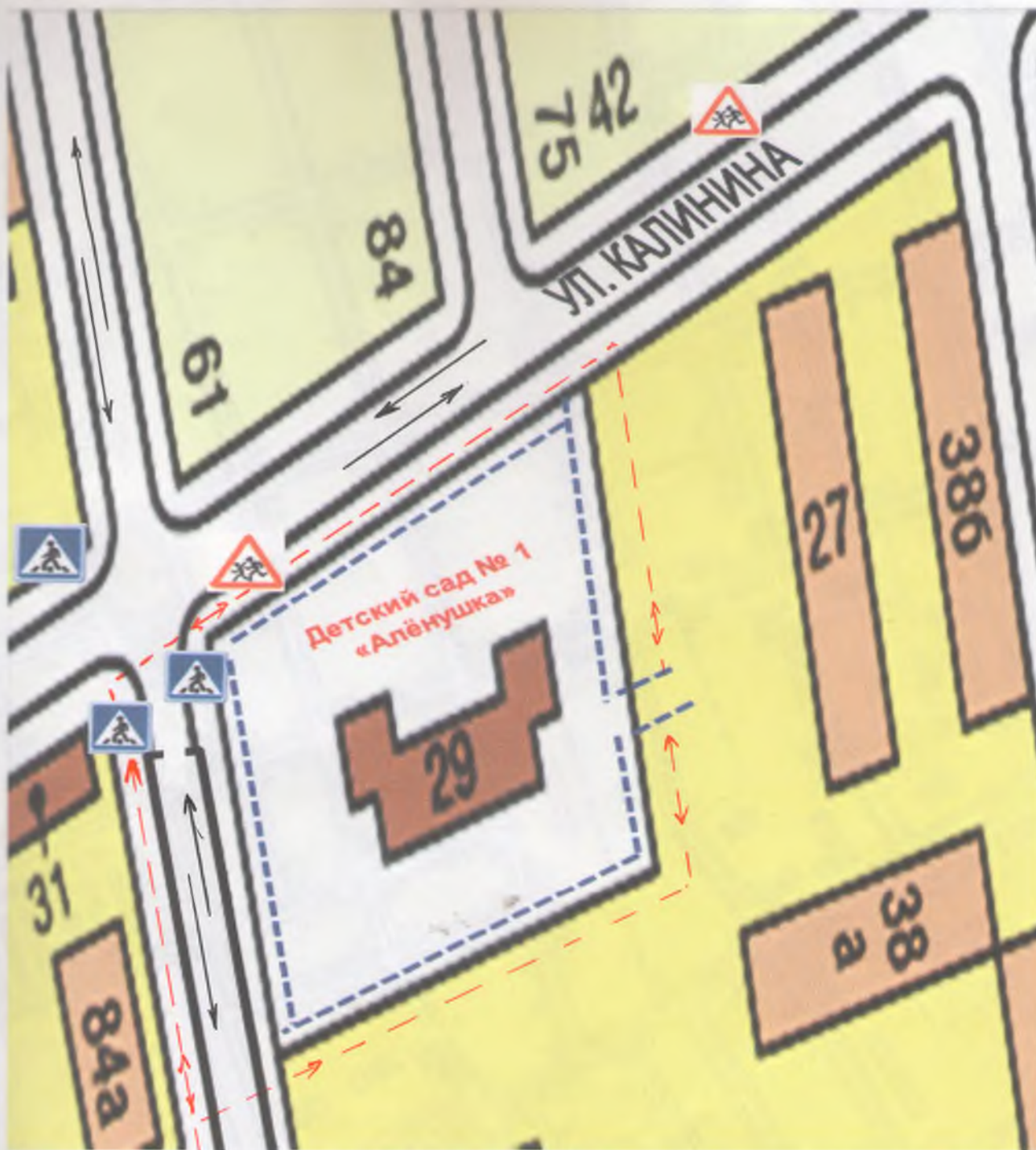


- движение детей в (из) детского сада



- жилая застройка

2. Схема организации дорожного движения в непосредственной близости от образовательного учреждения с размещением соответствующих технических средств организации дорожного движения, маршрутов движения детей.

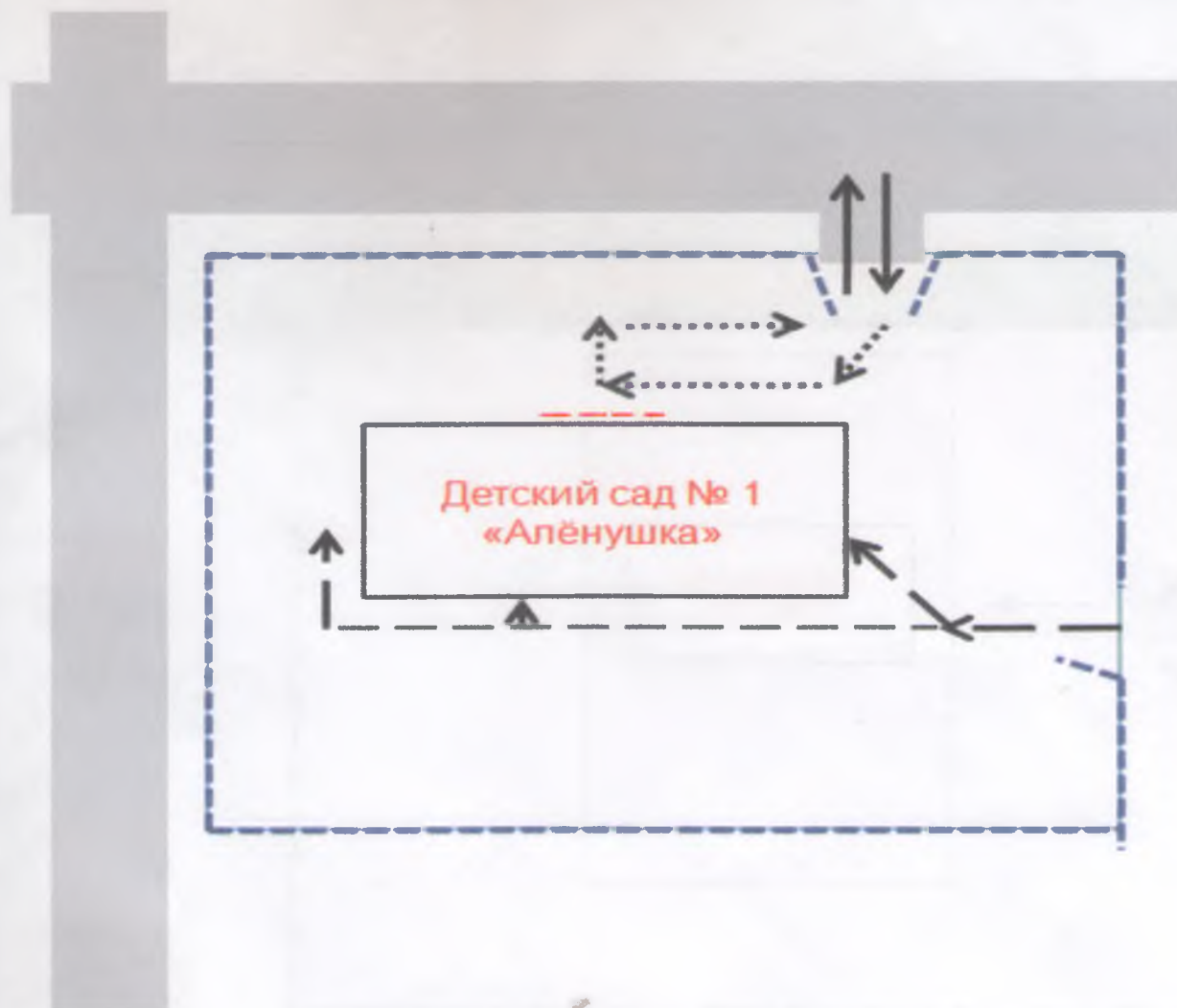


→ - направление транспортного средства

↔ - направление движения детей в (из) детского сада

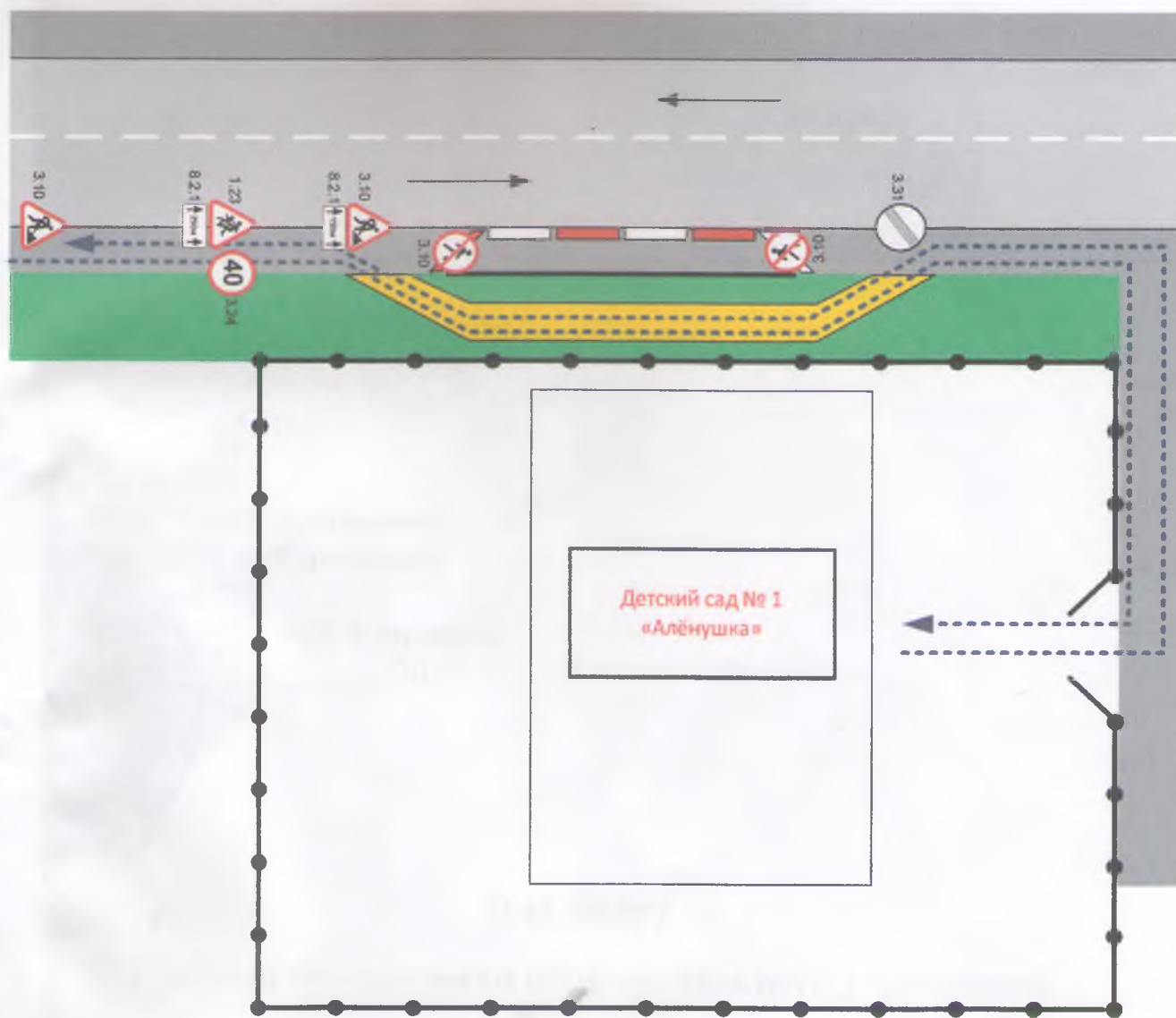
■ - жилая застройка

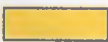


4. Пути движения транспортных средств к местам разгрузки/погрузки и рекомендуемые безопасные пути передвижения детей по территории образовательного учреждения



- - въезд/выезд грузовых транспортных средств
-→ - движение грузовых транспортных средств по территории дет. сада
- —→ - движение детей на территории детского сада
- - место разгрузки

5. План-схема пути движения транспортных средств и детей при проведении дорожных ремонтно-строительных работ вблизи образовательного учреждения



-  - временная пешеходная дорожка
-  - направление движения транспортного потока
-  - рекомендуемое направление движения детей (учеников)

Пронумеровано, «прошито» и скреплено
печатью на (*всего*) листах.

Заведующая детского сада
Т.А. Коркина

